



TECHNISCHE PRODUKTINFORMATION

IPB 707 KUNSTSTOFFPUMPEN SPEZIALREINIGER

ZUR SPÜLUNG IM BYPASS

Produktbeschreibung

- **Sotin IPB 707**
- wurde speziell zur Spülung von Kunststoffpumpen im Bypass entwickelt
- ist anwendbar bei Tauchpumpen, Druckwasserpumpen, Frischwasserpumpen, Abwasserpumpen
- löst Ocker, Kalk, Mangan, Rost und Zunder
- hohe Wirtschaftlichkeit
- enthält Korrosionsinhibitoren
- biologisch abbaubar
- Wassergefährdungsklasse 1

Anwendung

● **Sotin IPB 707** wird als Konzentrat geliefert und kann in einem Mischungsverhältnis von 1:3 bis 1:10 mit Wasser verdünnt werden. Die Gesamtpüldauer beträgt 30-60 Minuten. Innerhalb der Gesamtdauer abwechselnd Spülgang (10 min) mit anschließender Ruhephase (5 min) kombinieren. Die Anwendungskonzentration und die Einwirkdauer hängen vom Verschmutzungsgrad ab. Mit einer Lösung sind bis zu 5 Pumpen spülbar. Nach der Reinigung gründlich mit Wasser nachspülen. Die verbrauchte

Lösung vor der Einleitung in das Abwasser mit **IPB 713** neutralisieren. Erhöhte Temperaturen (bis 40°C) verbessern die Reinigungswirkung des Produkts. IPB 707 ist anwendbar in der Industrie, Wasserwerken und anderen gewerblichen Bereichen.

Hinweise

- Flüssiges Konzentrat
- Produkt nicht vernebeln

Gebindegrößen

25 Liter Art. Nr. 707-25
200 Liter Art. Nr. 707-200

Zubehörartikel

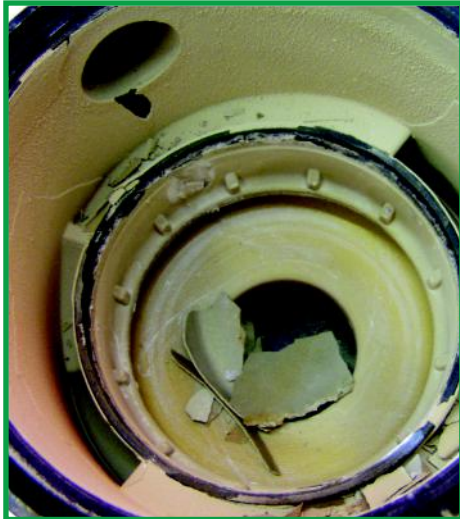
Flüssiger Hautschutz IPB 721
100 ml Art. Nr. 721-01

Neutralisator IPB 713
5 Liter Art. Nr. 713-5
25 Liter Art. Nr. 713-25

pH-Indikator-Stäbchen
100 St. Art. Nr. 720-1

pH-Wert

1 2 3 4 5 6 7



SOTIN CHEMISCHE UND TECHNISCHE PRODUKTE GMBH & CO.KG

Industriestraße 6, D-55543 Bad Kreuznach

Web: <http://www.sotin-ipb.de>
eMail: info@sotin-ipb.de

Tel: 06 71 / 89 489 - 18
Fax: 06 71 / 89 489 - 25

